



CHALET APPART VALTHOSNOW - VAL THORENS



CHALET APPART VALTHOSNOW

Location de vacances pour 10 personnes à Val Thorens

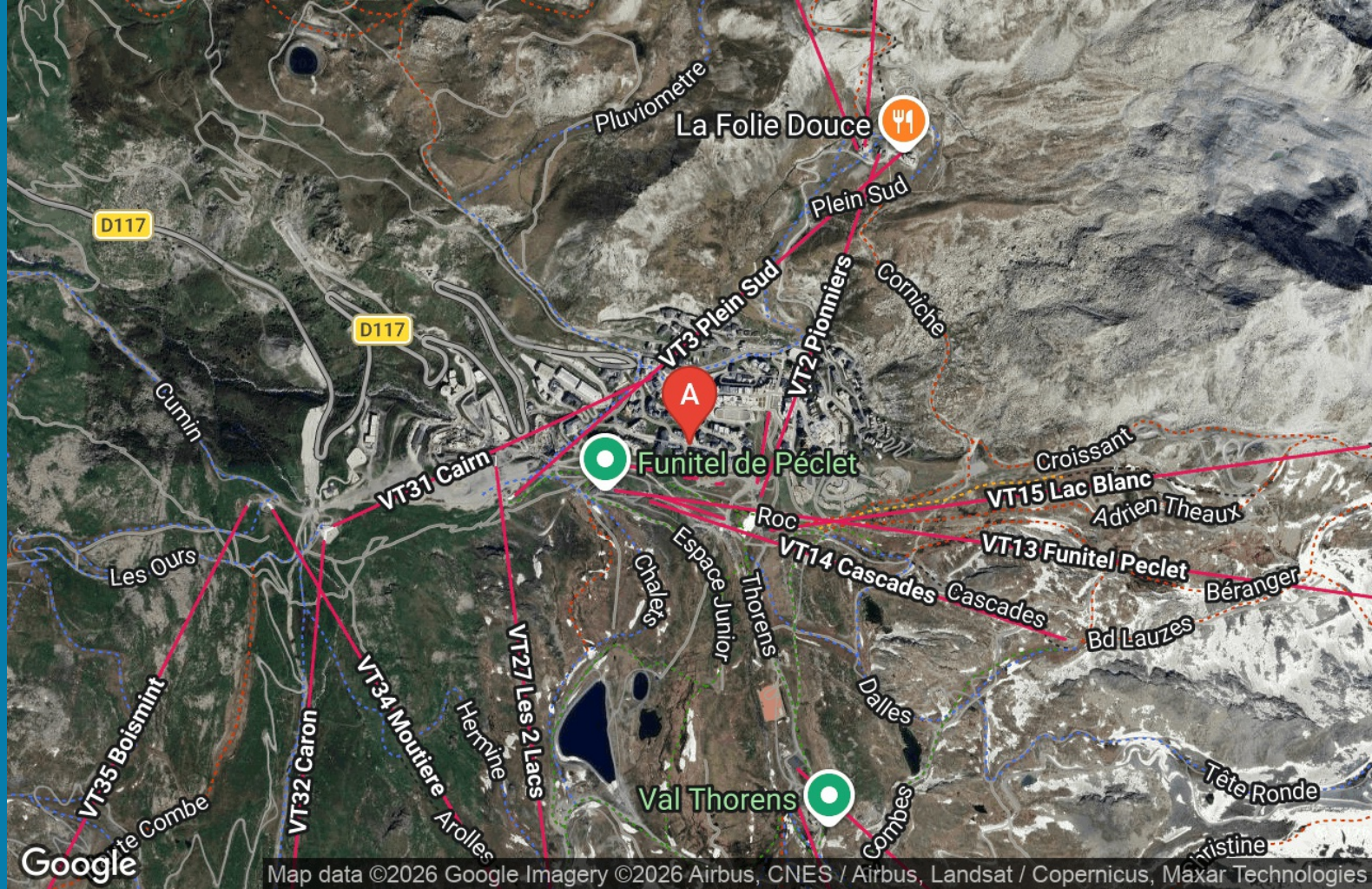
<https://chaletvalthosnow.fr>



Valthosnow

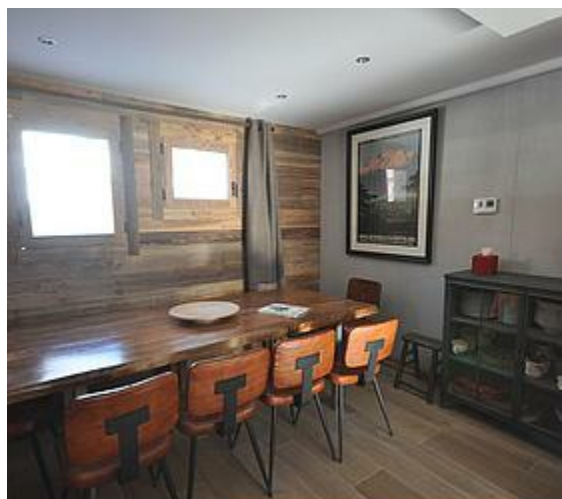
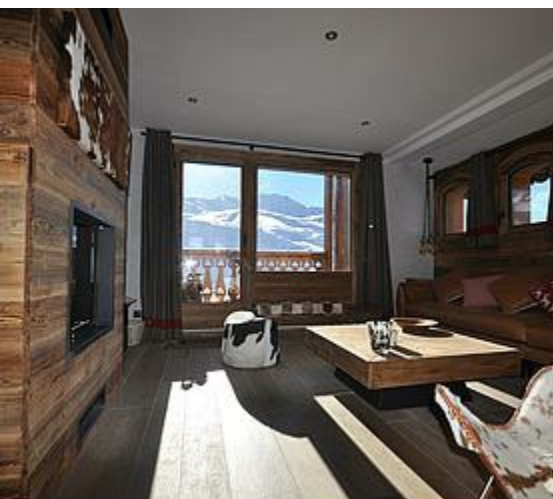
☎ 06.61.41.23.44

A Chalet-Appart Valthosnow : 409 , rue du Soleil 73440 Val Thorens (porte 26)





Chalet-Appart Valthosnow



Chalet



10

personnes
(Maxi: 10 pers.)



4

chambres



100

m²



Val Thorens, Chalet-Appart :Triplex, 5 pièces 10 personnes, 100m², Rez de chaussée, Exposition Sud, Vue montagne, Skis aux pieds, Commerce à proximité. Label qualité hébergement : 5 Flocons Or

Cuisine : 3 plaques inductions, hotte, four, micro-ondes, lave-vaisselle, réfrigérateur, congélateur, cafetière électrique et cafetière NESPRESSO, bouilloire, grille-pain, appareil à raclette, fondue
Séjour : Télévision écran plat, cheminée
Chambre 1 : 2 lits superposés 90cm
Chambre 2 : 1 lit double 160cm
Chambre 3 : 2 lits simples 90cm
Chambre 4 : 2 lits simples 90cm et 2 lits superposés 90cm
3 Salles de douche avec WC : lavabo, douche, sèche-serviette électrique, sèche-cheveux
Salle de bains avec WC : lavabo, baignoire, sèche-serviette électrique, sèche cheveux
Equipement de confort : lave-linge, sèche-linge, sèche-chaussures électrique, Prestations supplémentaires : matériel bébé (gratuit), Wi-Fi gratuit, draps et linge



Pièces et équipements

<i>Chambres</i>	Chambre(s): 4 Lit(s): 9	dont lit(s) 1 pers.: 8 dont lit(s) 2 pers.: 1
<i>Salle de bains / Salle d'eau</i>	Salle de bains avec baignoire Sèche cheveux	Salle de bains avec douche Sèche serviettes
	Salle(s) de bains (avec baignoire): 1 Salle(s) d'eau (avec douche): 3	
<i>WC</i>	WC: 4 WC indépendants	WC privés
<i>Cuisine</i>	Cuisine américaine Appareil à raclette	Appareil à fondue
	Congélateur Four à micro ondes Réfrigérateur	Four Lave vaisselle
<i>Autres pièces</i>	Balcon Séjour	Salon
<i>Media</i>	Télévision	Wifi
<i>Autres équipements</i>	Lave linge privatif Matériel de repassage	Sèche linge privatif
<i>Chauffage / AC</i>	Chauffage	Cheminée
<i>Exterieur</i>		
<i>Divers</i>		

Infos sur l'établissement



Communs

Entrée indépendante



Activités

Sèche chaussures de ski



Réseaux

Accès Internet



Stationnement

Parking à proximité
Parking payant

Parking couvert

Parking à proximité Parking couvert

La location ne dispose pas de parking privatif, en revanche plusieurs parkings municipaux couverts sont disponibles à environ 5 min de l'appartement. Pensez à le réserver au moins une semaine en avance.



Services

Nettoyage / ménage

Le ménage est inclus dans le prix, mais nous demandons que le frigo soit vidé, la vaisselle faite, et les poubelles évacuées, et les draps retirés des lits.



Extérieurs

Tarifs (au 04/06/26)

Chalet-Appart Valthosnow

Tarifs en €:	Tarif 1 nuit en semaine (L, M, M, J, D)	Tarif 1 nuit en weekend (V ou S)	Tarif 2 nuits weekend (V+S)	Tarif 7 nuits semaine
du 15/11/2026 au 22/11/2026	340€	340€		
du 06/12/2026 au 13/12/2026	400€	400€		
du 13/12/2026 au 19/12/2026	400€	400€		
du 27/12/2026 au 03/01/2027	1150€	1150€		
du 03/01/2027 au 10/01/2027	720€	720€		
du 10/01/2027 au 17/01/2027	720€	720€		
du 17/01/2027 au 24/01/2027	720€	720€		
du 24/01/2027 au 31/01/2027	720€	720€		
du 31/01/2027 au 07/02/2027	900€	900€		
du 07/02/2027 au 14/02/2027	1060€	1060€		
du 14/02/2027 au 21/02/2027	1060€	1060€		
du 21/02/2027 au 28/02/2027	1060€	1060€		
du 28/02/2027 au 07/03/2027	1060€	1060€		
du 07/03/2027 au 14/03/2027	600€	600€		
du 14/03/2027 au 21/03/2027	600€	600€		
du 21/03/2027 au 28/03/2027	600€	600€		

A savoir : conditions de la location

Arrivée DIMANCHE à partir de 17h

Départ DIMANCHE avant 10h

*Langue(s)
parlée(s)* Anglais Espagnol Français

*Annulation/
Prépaiement/
Dépot de
garantie* Depot de garantie : 2000€, remboursés une semaine
après le séjour, s'il n'y a pas de problème

*Moyens de
paiement* Cartes de paiement Virement bancaire
Virement bancaire privilégiés paiement par carte en
attente

Petit déjeuner Possibilité de se faire livrer le petit déjeuner.

Ménage Ménage fait à la arrivée et après le départ.

*Draps et Linge
de maison* Draps et/ou linge compris
Fournis pour tout le séjour. Lit faits à l'arrivée.

*Enfants et lits
d'appoints* Lit bébé
Sur demande

*Animaux
domestiques* Les animaux ne sont pas admis.



Mes recommandations (suite)

Que faire à Val Thorens ?

Découvrir la station



OFFICE DE TOURISME DE VAL THORENS

WWW.VALTHORENS.COM



: Restaurants : Activités et Loisirs : Nature : Culturel : Dégustations